



ที่ สน ๐๐๑๘.๑/ว ๑๑๖

ถึง ที่ทำการปกครองอำเภอ ทุกอำเภอ

ตามที่ จังหวัดสกลนครได้แจ้งหลักเกณฑ์การพิจารณาให้มีผู้ช่วยผู้ใหญ่บ้านฝ่ายรักษา
ความสงบ (ผรส.) เพิ่มเติม ตามหนังสือจังหวัดสกลนคร ที่ สน ๐๐๑๘.๑/ว ๕๓๕๘ ลงวันที่ ๑๒ มีนาคม ๒๕๖๘

จังหวัดสกลนครได้รับแจ้งบัญชีรายชื่อหมู่บ้านที่กระทรวงมหาดไทยเห็นสมควรให้มีผู้ช่วย
ผู้ใหญ่บ้านฝ่ายรักษาความสงบ (ผรส.) เมื่อปี พ.ศ. ๒๕๕๗ จากกรมการปกครอง เพื่อใช้เป็นข้อมูลประกอบการ
พิจารณาให้มีผู้ช่วยผู้ใหญ่บ้านฝ่ายรักษาความสงบ (ผรส.) เพิ่มเติม และขอให้อำเภอพิจารณาแต่งตั้งจาก
หมู่บ้านที่ยังไม่มีผู้ช่วยผู้ใหญ่บ้านฝ่ายรักษาความสงบ (ผรส.) ตามหลักเกณฑ์ข้างต้น โดยจะเป็นหมู่บ้านที่อยู่ใน
บัญชีรายชื่อหมู่บ้านที่กระทรวงมหาดไทยเห็นสมควรให้มีผู้ช่วยผู้ใหญ่บ้านฝ่ายรักษาความสงบ (ผรส.)
เมื่อปี พ.ศ. ๒๕๕๗ หรือไม่ก็ได้ ทั้งนี้ ขอให้อำเภอพิจารณาจัดเรียงลำดับหมู่บ้านที่มีความเหมาะสม
ตามหลักเกณฑ์การพิจารณาฯ ลงในแบบสรุปการพิจารณาให้เพิ่มตำแหน่งผู้ช่วยผู้ใหญ่บ้านฝ่ายรักษาความสงบ
(ผรส.) และรายงานให้จังหวัดทราบ ภายในวันที่ ๒๔ มีนาคม ๒๕๖๘



ที่ทำการปกครองจังหวัด

กลุ่มงานปกครอง

โทร. ๐ ๔๒๗๑ ๑๔๖๑

โทรสาร ๐ ๔๒๗๑ ๖๖๓๗

บัญชีรายชื่อหมู่บ้าน ผรส. ที่กระทรวงมหาดไทยเห็นชอบให้มีได้

แบบยืนยัน ผรส.1

ลำดับ	จังหวัด	อำเภอ	ตำบล	หมู่ที่	ชื่อบ้าน	ไม่มีผู้ในหมู่บ้าน เนื่องจาก ห้ามตั้ง ตาม กม. เทศบาล	ยืนยันอัตรา ผรส.		หมายเหตุ
							ต้องการ	ไม่ต้องการ	
1	สกลนคร	กุดบาก	กุดบาก	4	บ้านกุดแฮด				
2	สกลนคร	กุดบาก	กุดบาก	5	บ้านบัว				
3	สกลนคร	กุดบาก	กุดบาก	7	บ้านกุดแฮดสามัคคี				
4	สกลนคร	กุดบาก	กุดบาก	8	บ้านบัว				
5	สกลนคร	กุดบาก	กุดไฮ	3	บ้านกลาง				
6	สกลนคร	กุดบาก	กุดไฮ	5	บ้านค้อน้อย				
7	สกลนคร	กุดบาก	กุดไฮ	9	บ้านค้อน้อย				
8	สกลนคร	กุดบาก	นาผ่อง	1	บ้านนาผ่อง				
9	สกลนคร	กุดบาก	นาผ่อง	2	บ้านหนองคำ				
10	สกลนคร	กุดบาก	นาผ่อง	3	บ้านนาขาม				
11	สกลนคร	กุดบาก	นาผ่อง	4	บ้านหนองสะโน				
12	สกลนคร	กุดบาก	นาผ่อง	5	บ้านโพรงงาม				
13	สกลนคร	กุดบาก	นาผ่อง	6	บ้านเชียงตอย				
14	สกลนคร	กุดบาก	นาผ่อง	12	บ้านหนองคำพัฒนา				
15	สกลนคร	กุสุมาลย์	กุสุมาลย์	3	บ้านกกส้มโอง				
16	สกลนคร	กุสุมาลย์	กุสุมาลย์	5	บ้านนิรมัย				
17	สกลนคร	กุสุมาลย์	นาเพียง	3	บ้านนาเพียงใหม่				
18	สกลนคร	กุสุมาลย์	นาเพียง	5	บ้านศรีคงคำ				
19	สกลนคร	กุสุมาลย์	นาโพธิ์	9	บ้านหนองค้อน้อย				
20	สกลนคร	กุสุมาลย์	นาโพธิ์	11	บ้านนาโพธิ์น้อย				
21	สกลนคร	กุสุมาลย์	โพธิ์ไพศาล	3	บ้านโพธิ์ไพศาล				
22	สกลนคร	กุสุมาลย์	โพธิ์ไพศาล	4	บ้านกุดสู				
23	สกลนคร	กุสุมาลย์	โพธิ์ไพศาล	6	บ้านโพธิ์แพง				
24	สกลนคร	กุสุมาลย์	โพธิ์ไพศาล	7	บ้านกุดสะกอย				
25	สกลนคร	กุสุมาลย์	โพธิ์ไพศาล	9	บ้านโพธิ์ไพศาล				
26	สกลนคร	กุสุมาลย์	คุ้มจวน	3	บ้านแก่งท่าลับ				
27	สกลนคร	กุสุมาลย์	คุ้มจวน	7	บ้านหนองบัวสร้าง				
28	สกลนคร	กุสุมาลย์	คุ้มจวน	8	บ้านสนามบิน				
29	สกลนคร	กุสุมาลย์	คุ้มจวน	12	บ้านหนองบัวสร้าง				
30	สกลนคร	คำตากล้า	คำตากล้า	2	บ้านโคกอุดม				
31	สกลนคร	คำตากล้า	คำตากล้า	4	บ้านหนองพอกน้อย				
32	สกลนคร	คำตากล้า	คำตากล้า	7	บ้านหนองหมีอดเมียง				
33	สกลนคร	คำตากล้า	นาแด้	2	บ้านดอนคำ				
34	สกลนคร	คำตากล้า	นาแด้	5	บ้านหนองแสง				
35	สกลนคร	คำตากล้า	นาแด้	9	บ้านดงฮีปาง				
36	สกลนคร	คำตากล้า	นาแด้	10	บ้านไทยเจริญ				
37	สกลนคร	คำตากล้า	แพด	1	บ้านแพด				
38	สกลนคร	คำตากล้า	แพด	2	บ้านดาด				
39	สกลนคร	คำตากล้า	แพด	3	บ้านดอนกลาง				
40	สกลนคร	คำตากล้า	แพด	4	บ้านดงฮีต้อย				
41	สกลนคร	คำตากล้า	แพด	5	บ้านสามแยกพัฒนา				
42	สกลนคร	คำตากล้า	แพด	7	บ้านกุดจวน				
43	สกลนคร	คำตากล้า	หนองบัวสิม	3	บ้านนาถ่อน				
44	สกลนคร	คำตากล้า	หนองบัวสิม	4	บ้านท่างาม				
45	สกลนคร	คำตากล้า	หนองบัวสิม	6	บ้านเพี้ย				
46	สกลนคร	คำตากล้า	หนองบัวสิม	7	บ้านโพนก่อ				
47	สกลนคร	คำตากล้า	หนองบัวสิม	8	บ้านดอนดี				
48	สกลนคร	คำตากล้า	หนองบัวสิม	14	บ้านเพี้ยไต้				
49	สกลนคร	โคกศรีสุพรรณ	ด่านม่วงคำ	1	บ้านด่านม่วงคำ				
50	สกลนคร	โคกศรีสุพรรณ	ด่านม่วงคำ	2	บ้านกลาง				
51	สกลนคร	โคกศรีสุพรรณ	ด่านม่วงคำ	3	บ้านลาดค้อ				
52	สกลนคร	โคกศรีสุพรรณ	ด่านม่วงคำ	4	บ้านลาดตุ้				
53	สกลนคร	โคกศรีสุพรรณ	ด่านม่วงคำ	5	บ้านม่วงไข่				
54	สกลนคร	โคกศรีสุพรรณ	ด่านม่วงคำ	6	บ้านหนองนางกอม				
55	สกลนคร	โคกศรีสุพรรณ	ด่านม่วงคำ	7	บ้านป่าขาว				
56	สกลนคร	โคกศรีสุพรรณ	ด่านม่วงคำ	8	บ้านป่าปอ				
57	สกลนคร	โคกศรีสุพรรณ	ด่านม่วงคำ	9	บ้านม่วงไข่น้อย				
58	สกลนคร	โคกศรีสุพรรณ	ด่านม่วงคำ	10	บ้านลาดตุ้โคก				
59	สกลนคร	โคกศรีสุพรรณ	ด่านม่วงคำ	11	บ้านน้อยหนองกอม				
60	สกลนคร	โคกศรีสุพรรณ	ดองไชย	1	บ้านดองไชย				
61	สกลนคร	โคกศรีสุพรรณ	ดองไชย	3	บ้านนาสีนวล				
62	สกลนคร	โคกศรีสุพรรณ	ดองไชย	4	บ้านนามน				
63	สกลนคร	โคกศรีสุพรรณ	ดองไชย	5	บ้านหนองแซ่				
64	สกลนคร	โคกศรีสุพรรณ	ดองไชย	6	บ้านห้วยหีบ				
65	สกลนคร	โคกศรีสุพรรณ	ดองไชย	7	บ้านห้วยแคน				
66	สกลนคร	โคกศรีสุพรรณ	ดองไชย	14	บ้านโคกศรีสุพรรณ				
67	สกลนคร	โคกศรีสุพรรณ	ดองไชย	15	บ้านดองไชยเหนือ				
68	สกลนคร	โคกศรีสุพรรณ	ดองไชย	16	บ้านใหม่นามน				
69	สกลนคร	โคกศรีสุพรรณ	ดองไชย	17	บ้านนาค้อย				
70	สกลนคร	โคกศรีสุพรรณ	ดองไชย	18	บ้านห้วยหีบรุ่งอรุณ				
71	สกลนคร	โคกศรีสุพรรณ	แมตนาทม	2	บ้านนาทม				

บัญชีรายชื่อหมู่บ้าน ผรส. ที่กระทรวงมหาดไทยเห็นชอบให้มีได้

แบบยืนยัน ผรส.1

ลำดับ	จังหวัด	อำเภอ	ตำบล	หมู่ที่	ชื่อบ้าน	ไม่มีผู้ใหญ่บ้าน เนื่องจาก ห้ามตั้ง ตาม กม. เทศบาล	ยืนยันอัตรา ผรส.		หมายเหตุ
							ต้องการ	ไม่ต้องการ	
72	สกลนคร	โคกศรีสุพรรณ	แมตนาทม	8	บ้านโนนน้ำคำ				
73	สกลนคร	โคกศรีสุพรรณ	แมตนาทม	10	บ้านน้อยดอนเปล				
74	สกลนคร	โคกศรีสุพรรณ	เหล่าโพนค้อ	1	บ้านโพนค้อ				
75	สกลนคร	โคกศรีสุพรรณ	เหล่าโพนค้อ	2	บ้านโพนไฮ				
76	สกลนคร	โคกศรีสุพรรณ	เหล่าโพนค้อ	5	บ้านเหล่า				
77	สกลนคร	โคกศรีสุพรรณ	เหล่าโพนค้อ	8	บ้านดงน้อย				
78	สกลนคร	โคกศรีสุพรรณ	เหล่าโพนค้อ	9	บ้านห้วยยางเหนือ				
79	สกลนคร	เจริญศิลป์	โคกศิลา	2	บ้านโคกศิลา				
80	สกลนคร	เจริญศิลป์	เจริญศิลป์	4	บ้านโคกไชยวาน				
81	สกลนคร	เจริญศิลป์	เจริญศิลป์	6	บ้านนาดี				
82	สกลนคร	เจริญศิลป์	เจริญศิลป์	7	บ้านสร้างฟาก				
83	สกลนคร	เจริญศิลป์	เจริญศิลป์	8	บ้านกุดนาขาม				
84	สกลนคร	เจริญศิลป์	บ้านเหล่า	1	บ้านเหล่า				
85	สกลนคร	เจริญศิลป์	บ้านเหล่า	2	บ้านดงบัง				
86	สกลนคร	เจริญศิลป์	บ้านเหล่า	4	บ้านคำเม็ก				
87	สกลนคร	เจริญศิลป์	บ้านเหล่า	5	บ้านหนองนาง				
88	สกลนคร	เจริญศิลป์	บ้านเหล่า	6	บ้านดงบาก				
89	สกลนคร	เจริญศิลป์	บ้านเหล่า	7	บ้านโพนบก				
90	สกลนคร	เจริญศิลป์	บ้านเหล่า	8	บ้านหนองค้อ				
91	สกลนคร	เจริญศิลป์	บ้านเหล่า	9	บ้านคำเม็กใหม่				
92	สกลนคร	เจริญศิลป์	บ้านเหล่า	10	บ้านหนองนาง				
93	สกลนคร	เจริญศิลป์	หนองแปน	2	บ้านคำเจริญ				
94	สกลนคร	เจริญศิลป์	หนองแปน	5	บ้านนาสันวล				
95	สกลนคร	เจริญศิลป์	หนองแปน	6	บ้านนาสันวล				
96	สกลนคร	เจริญศิลป์	หนองแปน	10	บ้านหนองแปน				
97	สกลนคร	เต่างอย	จันทร์เพ็ญ	1	บ้านจันทร์เพ็ญ				
98	สกลนคร	เต่างอย	จันทร์เพ็ญ	3	บ้านวังสำ				
99	สกลนคร	เต่างอย	จันทร์เพ็ญ	4	บ้านห้วยหวด				
100	สกลนคร	เต่างอย	จันทร์เพ็ญ	5	บ้านกวนปูน				
101	สกลนคร	เต่างอย	จันทร์เพ็ญ	6	บ้านโคกกลาง				
102	สกลนคร	เต่างอย	เต่างอย	4	บ้านนางอวย				
103	สกลนคร	เต่างอย	เต่างอย	5	บ้านโพนปลาไหล				
104	สกลนคร	เต่างอย	เต่างอย	6	บ้านน้ำพุสามัคคี				
105	สกลนคร	เต่างอย	นาดาล	1	บ้านนาอ่าง				
106	สกลนคร	เต่างอย	นาดาล	2	บ้านคำข่า				
107	สกลนคร	เต่างอย	นาดาล	3	บ้านนาดาล				
108	สกลนคร	เต่างอย	นาดาล	4	บ้านม่วงคำ				
109	สกลนคร	เต่างอย	นาดาล	7	บ้านอ่างคำ				
110	สกลนคร	เต่างอย	บึงทวาย	1	บ้านบึงทวาย				
111	สกลนคร	เต่างอย	บึงทวาย	3	บ้านหนองน้ำคำ				
112	สกลนคร	เต่างอย	บึงทวาย	5	บ้านหนองบัว				
113	สกลนคร	เต่างอย	บึงทวาย	6	บ้านนาเลา				
114	สกลนคร	เต่างอย	บึงทวาย	7	บ้านดงหลวง				
115	สกลนคร	เต่างอย	บึงทวาย	8	บ้านโนนสะอาด				
116	สกลนคร	นิคมน้ำลูน	นิคมน้ำลูน	2	บ้านหนองแคน				
117	สกลนคร	นิคมน้ำลูน	นิคมน้ำลูน	3	บ้านนิคมพัฒนา				
118	สกลนคร	นิคมน้ำลูน	นิคมน้ำลูน	4	บ้านชัยมงคล				
119	สกลนคร	นิคมน้ำลูน	นิคมน้ำลูน	5	บ้านหนองเบญจ				
120	สกลนคร	นิคมน้ำลูน	นิคมน้ำลูน	6	บ้านหนองหลวง				
121	สกลนคร	นิคมน้ำลูน	นิคมน้ำลูน	7	บ้านดงสว่าง				
122	สกลนคร	นิคมน้ำลูน	นิคมน้ำลูน	9	บ้านน้ำคำ				
123	สกลนคร	นิคมน้ำลูน	สุวรรณคาม	1	บ้านหนองปลิงน้อย				
124	สกลนคร	นิคมน้ำลูน	สุวรรณคาม	2	บ้านโนนอ่างทอง				
125	สกลนคร	นิคมน้ำลูน	สุวรรณคาม	3	บ้านเวฬุวัน				
126	สกลนคร	นิคมน้ำลูน	สุวรรณคาม	4	บ้านสุวรรณคาม				
127	สกลนคร	นิคมน้ำลูน	สุวรรณคาม	5	บ้านโนนสุวรรณ				
128	สกลนคร	นิคมน้ำลูน	หนองบัว	1	บ้านลูนโคก				
129	สกลนคร	นิคมน้ำลูน	หนองบัว	2	บ้านโคกสมบูรณ์				
130	สกลนคร	นิคมน้ำลูน	หนองบัว	3	บ้านหนองบัวบาน				
131	สกลนคร	นิคมน้ำลูน	หนองปลิง	1	บ้านหนองผักเทียม				
132	สกลนคร	นิคมน้ำลูน	หนองปลิง	2	บ้านโคกมะนาว				
133	สกลนคร	นิคมน้ำลูน	หนองปลิง	5	บ้านหนองปลิง				
134	สกลนคร	นิคมน้ำลูน	หนองปลิง	7	บ้านศรีเมือง				
135	สกลนคร	บ้านม่วง	ดงหม้อทอง	3	บ้านนาข่า				
136	สกลนคร	บ้านม่วง	ดงหม้อทอง	4	บ้านหนองทุ่ม				
137	สกลนคร	บ้านม่วง	ดงหม้อทอง	5	บ้านดงห้วยเปลือย				
138	สกลนคร	บ้านม่วง	ดงหม้อทอง	6	บ้านขอมตุ้				
139	สกลนคร	บ้านม่วง	ดงหม้อทอง	8	บ้านท่ากระพัน				
140	สกลนคร	บ้านม่วง	ดงหม้อทอง	9	บ้านโนนสวรรค์				
141	สกลนคร	บ้านม่วง	ดงหม้อทองใต้	2	บ้านดงหม้อทอง				
142	สกลนคร	บ้านม่วง	ดงหม้อทองใต้	3	บ้านวังน้ำขาว				

บัญชีรายชื่อหมู่บ้าน ผรส. ที่กระทรวงมหาดไทยเห็นชอบให้มีได้

แบบยืนยัน ผรส.1

ลำดับ	จังหวัด	อำเภอ	ตำบล	หมู่ที่	ชื่อบ้าน	ไม่มีผู้ใหญ่บ้าน เนื่องจาก ห้ามตั้ง ตาม กม. เทศบาล	ยืนยันอัตรา ผรส.		หมายเหตุ
							ต้องการ	ไม่ต้องการ	
143	สกลนคร	บ้านม่วง	ดงหม้อทองใต้	5	บ้านเหล่าสมบูรณ์				
144	สกลนคร	บ้านม่วง	ดงหม้อทองใต้	6	บ้านดงหม้อทอง				
145	สกลนคร	บ้านม่วง	ดงหม้อทองใต้	7	บ้านนาเจริญ				
146	สกลนคร	บ้านม่วง	ดงเหนือ	2	บ้านหนองแอก				
147	สกลนคร	บ้านม่วง	ดงเหนือ	6	บ้านดงเหนือ				
148	สกลนคร	บ้านม่วง	ดงเหนือ	10	บ้านท่าช้าง				
149	สกลนคร	บ้านม่วง	โนนสะอาด	1	บ้านโนนสะอาด				
150	สกลนคร	บ้านม่วง	โนนสะอาด	6	บ้านสามแยกพิทักษ์				
151	สกลนคร	บ้านม่วง	โนนสะอาด	8	บ้านไทยเสรี				
152	สกลนคร	บ้านม่วง	บ่อแก้ว	3	บ้านสีมบอง				
153	สกลนคร	บ้านม่วง	บ่อแก้ว	5	บ้านหว่าน				
154	สกลนคร	บ้านม่วง	ม่วง	5	บ้านจาร				
155	สกลนคร	บ้านม่วง	ม่วง	6	บ้านดงยาง				
156	สกลนคร	บ้านม่วง	ม่วง	7	บ้านประชาสามัคคี				
157	สกลนคร	บ้านม่วง	ม่วง	8	บ้านนาดอกไม้				
158	สกลนคร	บ้านม่วง	มาย	2	บ้านนาจวน				
159	สกลนคร	บ้านม่วง	มาย	6	บ้านด่านไชโย				
160	สกลนคร	บ้านม่วง	มาย	8	บ้านหนองปอ				
161	สกลนคร	บ้านม่วง	หนองกิ้ง	1	บ้านหนองกิ้ง				
162	สกลนคร	บ้านม่วง	หนองกิ้ง	3	บ้านโพธิ์ชัย				
163	สกลนคร	บ้านม่วง	หนองกิ้ง	4	บ้านศาลอดพัน				
164	สกลนคร	บ้านม่วง	หนองกิ้ง	5	บ้านปอแดง				
165	สกลนคร	บ้านม่วง	หนองกิ้ง	6	บ้านโนนแสง				
166	สกลนคร	บ้านม่วง	ห้วยหลัว	1	บ้านห้วยทราย				
167	สกลนคร	บ้านม่วง	ห้วยหลัว	2	บ้านห้วยหลัว				
168	สกลนคร	บ้านม่วง	ห้วยหลัว	3	บ้านเหล่าศึกใส				
169	สกลนคร	บ้านม่วง	ห้วยหลัว	4	บ้านพนาสวรรค์				
170	สกลนคร	บ้านม่วง	ห้วยหลัว	6	บ้านประชาสรรค์				
171	สกลนคร	บ้านม่วง	ห้วยหลัว	8	บ้านเหล่าเจริญ				
172	สกลนคร	พรรณานิคม	ข้างมิ่ง	3	บ้านศาลเสียน				
173	สกลนคร	พรรณานิคม	เชิงชุม	5	บ้านสายรุ่งเช้า				
174	สกลนคร	พรรณานิคม	นาโน	2	บ้านหนองคือ				
175	สกลนคร	พรรณานิคม	นาโน	3	บ้านห้วยบุ				
176	สกลนคร	พรรณานิคม	นาโน	5	บ้านนาโน				
177	สกลนคร	พรรณานิคม	นาโน	6	บ้านศึกคำภู				
178	สกลนคร	พรรณานิคม	นาหัวปอ	1	บ้านนาหัวปอ				
179	สกลนคร	พรรณานิคม	นาหัวปอ	2	บ้านหนองดินดำ				
180	สกลนคร	พรรณานิคม	นาหัวปอ	3	บ้านโนนเรือ				
181	สกลนคร	พรรณานิคม	นาหัวปอ	12	บ้านคูเพ็ก				
182	สกลนคร	พรรณานิคม	นาหัวปอ	14	บ้านนาดี				
183	สกลนคร	พรรณานิคม	บะสี	5	บ้านบะสี				
184	สกลนคร	พรรณานิคม	ไร่	3	บ้านคำแหว				
185	สกลนคร	พรรณานิคม	ไร่	4	บ้านคำข่า				
186	สกลนคร	พรรณานิคม	ไร่	5	บ้านโคก				
187	สกลนคร	พรรณานิคม	ไร่	8	บ้านหินแดง				
188	สกลนคร	พรรณานิคม	ไร่	11	บ้านคำข่าน้อย				
189	สกลนคร	พรรณานิคม	ไร่	14	บ้านคำเจริญ				
190	สกลนคร	พรรณานิคม	วังยาง	4	บ้านหนองหวาย				
191	สกลนคร	พังโคน	ต้นผึ้ง	4	บ้านโนนขมิ้น				
192	สกลนคร	พังโคน	ต้นผึ้ง	7	บ้านนาล้อม				
193	สกลนคร	พังโคน	ต้นผึ้ง	8	บ้านโคกสามัคคี				
194	สกลนคร	พังโคน	ต้นผึ้ง	11	บ้านกลางเจริญ				
195	สกลนคร	พังโคน	ม่วงไข่	1	บ้านม่วงไข่				
196	สกลนคร	พังโคน	ม่วงไข่	3	บ้านม่วงคำ				
197	สกลนคร	พังโคน	แร่	6	บ้านโคกสะอาด				
198	สกลนคร	พังโคน	แร่	9	บ้านนาเขือก				
199	สกลนคร	พังโคน	แร่	13	บ้านเจริญสุข				
200	สกลนคร	พังโคน	ไฮหย่อง	11	บ้านดงสวรรค์				
201	สกลนคร	พังโคน	ไฮหย่อง	12	บ้านสุขเกษม				
202	สกลนคร	โพนนาแก้ว	เขียงสือ	3	บ้านโนนง				
203	สกลนคร	โพนนาแก้ว	เขียงสือ	5	บ้านอุดมวัฒนา				
204	สกลนคร	โพนนาแก้ว	เขียงสือ	7	บ้านโนนประดู่				
205	สกลนคร	โพนนาแก้ว	นาแก้ว	2	บ้านนาเตือ				
206	สกลนคร	โพนนาแก้ว	นาแก้ว	5	บ้านหนองกระบอก				
207	สกลนคร	โพนนาแก้ว	บ้านแป้น	7	บ้านจอมแจ้ง				
208	สกลนคร	โพนนาแก้ว	บ้านโพน	5	บ้านวังปลาเชื่อม				
209	สกลนคร	โพนนาแก้ว	บ้านโพน	6	บ้านนาจาน				
210	สกลนคร	โพนนาแก้ว	บ้านโพน	7	บ้านอ้อมน้อย				
211	สกลนคร	ภูพาน	กกปลาชิว	1	บ้านกกปลาชิว				
212	สกลนคร	ภูพาน	กกปลาชิว	2	บ้านนาขี้นาค				
213	สกลนคร	ภูพาน	กกปลาชิว	3	บ้านหนองครอง				

บัญชีรายชื่อหมู่บ้าน ผรส. ที่กระทรวงมหาดไทยเห็นชอบให้มีได้

แบบยืนยัน ผรส.1

ลำดับ	จังหวัด	อำเภอ	ตำบล	หมู่ที่	ชื่อบ้าน	ไม่มีผู้ในหมู่บ้าน เนื่องจาก ห้ามตั้ง ตาม กม. เทศบาล	ยืนยันอัตรา ผรส.		หมายเหตุ
							ต้องการ	ไม่ต้องการ	
214	สกลนคร	ภูพาน	กกปลาซิว	4	บ้านกกโต				
215	สกลนคร	ภูพาน	กกปลาซิว	5	บ้านนาผาง				
216	สกลนคร	ภูพาน	กกปลาซิว	6	บ้านโพนแพง				
217	สกลนคร	ภูพาน	โคกภู	1	บ้านโคกภู				
218	สกลนคร	ภูพาน	โคกภู	2	บ้านโคกภูใหม่				
219	สกลนคร	ภูพาน	โคกภู	3	บ้านยางโสน				
220	สกลนคร	ภูพาน	โคกภู	4	บ้านนางเต็ง				
221	สกลนคร	ภูพาน	โคกภู	6	บ้านคำเพิ่ม				
222	สกลนคร	ภูพาน	โคกภู	8	บ้านโนนคอกแก้ว				
223	สกลนคร	ภูพาน	โคกภู	9	บ้านท่าเจริญ				
224	สกลนคร	ภูพาน	โคกภู	10	บ้านปอเดือนท่า				
225	สกลนคร	ภูพาน	โคกภู	15	บ้านภูพาน				
226	สกลนคร	ภูพาน	โคกภู	17	บ้านโคกภูสามัคคี				
227	สกลนคร	ภูพาน	โคกภู	18	บ้านคำเพิ่มใหม่				
228	สกลนคร	ภูพาน	สร้างค้อ	3	บ้านด่อน				
229	สกลนคร	ภูพาน	สร้างค้อ	5	บ้านสร้างแก้ว				
230	สกลนคร	ภูพาน	สร้างค้อ	6	บ้านนาค้ำกลาง				
231	สกลนคร	ภูพาน	สร้างค้อ	7	บ้านใหม่พัฒนา				
232	สกลนคร	ภูพาน	สร้างค้อ	16	บ้านชมภูพานเหนือ				
233	สกลนคร	ภูพาน	หลุบเลา	2	บ้านหลุบเลาน้อย				
234	สกลนคร	ภูพาน	หลุบเลา	8	บ้านน้อยโนนสวรรค์				
235	สกลนคร	ภูพาน	หลุบเลา	9	บ้านฮ่องสิม				
236	สกลนคร	ภูพาน	หลุบเลา	10	บ้านหลุบเลาพัฒนา				
237	สกลนคร	เมืองสกลนคร	ขมิ้น	4	บ้านโคกเลาะ				
238	สกลนคร	เมืองสกลนคร	ขมิ้น	9	บ้านประชาสุขสันต์				
239	สกลนคร	เมืองสกลนคร	โคกก่อง	2	บ้านโคกก่อง				
240	สกลนคร	เมืองสกลนคร	โคกก่อง	3	บ้านโคกก่อง				
241	สกลนคร	เมืองสกลนคร	โคกก่อง	5	บ้านโคกสูง				
242	สกลนคร	เมืองสกลนคร	โคกก่อง	6	บ้านมิ่งแดง				
243	สกลนคร	เมืองสกลนคร	เขียงเครือ	2	บ้านโพนสว่าง				
244	สกลนคร	เมืองสกลนคร	ดงมะไฟ	6	บ้านเหล่ากยูง				
245	สกลนคร	เมืองสกลนคร	ดงมะไฟ	7	บ้านหนองไผ่				
246	สกลนคร	เมืองสกลนคร	ดงมะไฟ	9	บ้านโพนทอง				
247	สกลนคร	เมืองสกลนคร	โนนหอม	2	บ้านโนนหอม				
248	สกลนคร	เมืองสกลนคร	โนนหอม	3	บ้านไผ่ล้อม				
249	สกลนคร	เมืองสกลนคร	โนนหอม	5	บ้านโพนนาไก่				
250	สกลนคร	เมืองสกลนคร	โนนหอม	9	บ้านคำคักแพว				
251	สกลนคร	เมืองสกลนคร	พังขว้าง	2	บ้านพังขว้างเหนือ				
252	สกลนคร	เมืองสกลนคร	พังขว้าง	3	บ้านดงชุมข้าว				
253	สกลนคร	เมืองสกลนคร	ห้วยยาง	1	บ้านศรีวิธา				
254	สกลนคร	เมืองสกลนคร	ห้วยยาง	6	บ้านเหล่า				
255	สกลนคร	เมืองสกลนคร	ห้วยยาง	9	บ้านม่วง				
256	สกลนคร	วานรนิวาส	คูสะคาม	2	บ้านหนองปลาหมัด				
257	สกลนคร	วานรนิวาส	คูสะคาม	4	บ้านคำเจริญ				
258	สกลนคร	วานรนิวาส	คูสะคาม	5	บ้านโคกแสง				
259	สกลนคร	วานรนิวาส	ธาตุ	1	บ้านธาตุ				
260	สกลนคร	วานรนิวาส	ธาตุ	10	บ้านวังหว้า				
261	สกลนคร	วานรนิวาส	ธาตุ	11	บ้านโคกสว่าง				
262	สกลนคร	วานรนิวาส	ธาตุ	14	บ้านธาตุใหม่พัฒนา				
263	สกลนคร	วานรนิวาส	ธาตุ	18	บ้านวังน้ำเย็น				
264	สกลนคร	วานรนิวาส	ธาตุ	20	บ้านหนองนาแซง				
265	สกลนคร	วานรนิวาส	นาคำ	6	บ้านหนองม่วง				
266	สกลนคร	วานรนิวาส	นาซอ	9	บ้านหนองแสงคำ				
267	สกลนคร	วานรนิวาส	หนองแวงใต้	2	บ้านนาบัว				
268	สกลนคร	วานรนิวาส	หนองแวงใต้	8	บ้านโนนทับช้าง				
269	สกลนคร	วานรนิวาส	หนองสนม	6	บ้านโพนแพง				
270	สกลนคร	วานรนิวาส	อินทร์แปลง	5	บ้านนายม				
271	สกลนคร	วาริชภูมิ	ค้อเขียว	2	บ้านดอนส้มโฮง				
272	สกลนคร	วาริชภูมิ	ค้อเขียว	3	บ้านดงบัง				
273	สกลนคร	วาริชภูมิ	ค้อเขียว	4	บ้านป่าโจด				
274	สกลนคร	วาริชภูมิ	ค้อเขียว	5	บ้านโคกาดทอง				
275	สกลนคร	วาริชภูมิ	คำป้อ	1	บ้านคำป้อ				
276	สกลนคร	วาริชภูมิ	คำป้อ	2	บ้านโคกโพนยาง				
277	สกลนคร	วาริชภูมิ	คำป้อ	3	บ้านภูวง				
278	สกลนคร	วาริชภูมิ	คำป้อ	8	บ้านทุ่งเขือก				
279	สกลนคร	วาริชภูมิ	คำป้อ	9	บ้านป่าม่วง				
280	สกลนคร	วาริชภูมิ	คำป้อ	10	บ้านภูวงน้อย				
281	สกลนคร	วาริชภูมิ	คำป้อ	11	บ้านคำป้อใต้				
282	สกลนคร	วาริชภูมิ	คำป้อ	13	บ้านคำปู้ดา				
283	สกลนคร	วาริชภูมิ	ปลาไหล	4	บ้านปลาไหล				
284	สกลนคร	วาริชภูมิ	ปลาไหล	7	บ้านผักตบ				

บัญชีรายชื่อหมู่บ้าน ผรส. ที่กระทรวงมหาดไทยเห็นชอบให้มีได้

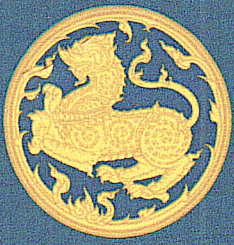
แบบยืนยัน ผรส.1

ลำดับ	จังหวัด	อำเภอ	ตำบล	หมู่ที่	ชื่อบ้าน	ไม่มีผู้ใหญ่บ้าน เนื่องจาก ห้ามตั้ง ตาม กม. เทศบาล	ยืนยันอัตรา ผรส.		หมายเหตุ
							ต้องการ	ไม่ต้องการ	
285	สกลนคร	วาริชภูมิ	ปลาไหล	11	บ้านดงคำโพธิ์				
286	สกลนคร	วาริชภูมิ	วาริชภูมิ	6	บ้านเหล่า				
287	สกลนคร	วาริชภูมิ	วาริชภูมิ	9	บ้านหนองแวง				
288	สกลนคร	วาริชภูมิ	วาริชภูมิ	10	บ้านโพนไผ่				
289	สกลนคร	วาริชภูมิ	วาริชภูมิ	19	บ้านหนองแวงคำ				
290	สกลนคร	วาริชภูมิ	หนองลาด	5	บ้านจำปา				
291	สกลนคร	วาริชภูมิ	หนองลาด	6	บ้านดอนยาวน้อย				
292	สกลนคร	สว่างแดนดิน	คำสะอาด	2	บ้านดงจันทู				
293	สกลนคร	สว่างแดนดิน	โคกสี	1	บ้านโคกสี				
294	สกลนคร	สว่างแดนดิน	โคกสี	3	บ้านโคกสว่าง				
295	สกลนคร	สว่างแดนดิน	โคกสี	6	บ้านดอนม่วย				
296	สกลนคร	สว่างแดนดิน	โคกสี	9	บ้านสามแยก				
297	สกลนคร	สว่างแดนดิน	ดาดเนิ้ง	1	บ้านดาดเนิ้ง				
298	สกลนคร	สว่างแดนดิน	ดาดเนิ้ง	4	บ้านหนองหวาย				
299	สกลนคร	สว่างแดนดิน	ดาดเนิ้ง	8	บ้านโนนดุม				
300	สกลนคร	สว่างแดนดิน	ทรายมูล	4	บ้านสร้างแก้ว				
301	สกลนคร	สว่างแดนดิน	ทรายมูล	7	บ้านหนองกุง				
302	สกลนคร	สว่างแดนดิน	ธาตุทอง	1	บ้านธาตุ				
303	สกลนคร	สว่างแดนดิน	ธาตุทอง	2	บ้านหินโงม				
304	สกลนคร	สว่างแดนดิน	ธาตุทอง	4	บ้านหนองหอย				
305	สกลนคร	สว่างแดนดิน	ธาตุทอง	5	บ้านคันชา				
306	สกลนคร	สว่างแดนดิน	ธาตุทอง	6	บ้านโคกหลวง				
307	สกลนคร	สว่างแดนดิน	บงไต้	3	บ้านป่อร้าง				
308	สกลนคร	สว่างแดนดิน	บงไต้	4	บ้านยางงาม				
309	สกลนคร	สว่างแดนดิน	บงไต้	8	บ้านค่านาคี				
310	สกลนคร	สว่างแดนดิน	บงไต้	9	บ้านต่อเขต				
311	สกลนคร	สว่างแดนดิน	บงเหนือ	4	บ้านบาก				
312	สกลนคร	สว่างแดนดิน	บงเหนือ	5	บ้านขาว				
313	สกลนคร	สว่างแดนดิน	บงเหนือ	6	บ้านโคกสวัสดิ์				
314	สกลนคร	สว่างแดนดิน	บงเหนือ	7	บ้านนาถ่อน				
315	สกลนคร	สว่างแดนดิน	บงเหนือ	9	บ้านโนนสะอาด				
316	สกลนคร	สว่างแดนดิน	บ้านด้าย	2	บ้านนาทม				
317	สกลนคร	สว่างแดนดิน	บ้านด้าย	3	บ้านนาคุณ				
318	สกลนคร	สว่างแดนดิน	บ้านด้าย	6	บ้านดอนม่วงไข่				
319	สกลนคร	สว่างแดนดิน	บ้านถ่อน	8	บ้านทุ่งปลาเกิดน้อย				
320	สกลนคร	สว่างแดนดิน	พันนา	3	บ้านถ่อน				
321	สกลนคร	สว่างแดนดิน	โพนสูง	2	บ้านคำชน				
322	สกลนคร	สว่างแดนดิน	โพนสูง	7	บ้านดอนเชียงยืน				
323	สกลนคร	สว่างแดนดิน	สว่างแดนดิน	8	บ้านเปือย				
324	สกลนคร	สว่างแดนดิน	สว่างแดนดิน	9	บ้านหนองพุ่ม				
325	สกลนคร	สว่างแดนดิน	สว่างแดนดิน	13	บ้านดงสวรรค์				
326	สกลนคร	สว่างแดนดิน	สว่างแดนดิน	17	บ้านหนองพุ่มน้อย				
327	สกลนคร	สว่างแดนดิน	หนองหลวง	3	บ้านหนองหลวงน้อย				
328	สกลนคร	สว่างแดนดิน	หนองหลวง	5	บ้านโคกสำราญ				
329	สกลนคร	สว่างแดนดิน	หนองหลวง	9	บ้านโคกถ้อง				
330	สกลนคร	ส่องดาว	ท่าศิลา	1	บ้านท่าศิลา				
331	สกลนคร	ส่องดาว	ท่าศิลา	2	บ้านกุดความ				
332	สกลนคร	ส่องดาว	ท่าศิลา	3	บ้านชัยชนะ				
333	สกลนคร	ส่องดาว	ท่าศิลา	4	บ้านคำกั่ว				
334	สกลนคร	ส่องดาว	ท่าศิลา	5	บ้านสีสุก				
335	สกลนคร	ส่องดาว	ท่าศิลา	6	บ้านท้าวารี				
336	สกลนคร	ส่องดาว	ท่าศิลา	7	บ้านหนองลุมพุก				
337	สกลนคร	ส่องดาว	ท่าศิลา	8	บ้านอุดมพัฒนา				
338	สกลนคร	ส่องดาว	ปทุมวารี	2	บ้านถ้ำด้ว				
339	สกลนคร	ส่องดาว	ปทุมวารี	3	บ้านหนองม่วง				
340	สกลนคร	ส่องดาว	ปทุมวารี	4	บ้านป่อแกน้อย				
341	สกลนคร	ส่องดาว	ปทุมวารี	5	บ้านป่อแกใหญ่				
342	สกลนคร	ส่องดาว	ปทุมวารี	7	บ้านโพนสว่าง				
343	สกลนคร	ส่องดาว	ปทุมวารี	8	บ้านหนองแวง				
344	สกลนคร	ส่องดาว	ปทุมวารี	10	บ้านโนนจิม				
345	สกลนคร	ส่องดาว	วิวัฒนา	1	บ้านดงแสนดอ				
346	สกลนคร	ส่องดาว	วิวัฒนา	2	บ้านเหล่าใหญ่				
347	สกลนคร	ส่องดาว	วิวัฒนา	3	บ้านโคกสะอาด				
348	สกลนคร	ส่องดาว	วิวัฒนา	4	บ้านวิวัฒนา				
349	สกลนคร	ส่องดาว	วิวัฒนา	5	บ้านนาสีนวล				
350	สกลนคร	ส่องดาว	วิวัฒนา	6	บ้านกุดแสง				
351	สกลนคร	ส่องดาว	วิวัฒนา	7	บ้านทุ่งป่อ				
352	สกลนคร	ส่องดาว	ส่องดาว	1	บ้านส่องดาว				
353	สกลนคร	ส่องดาว	ส่องดาว	3	บ้านหนองกุง				
354	สกลนคร	ส่องดาว	ส่องดาว	5	บ้านหนองใส				
355	สกลนคร	ส่องดาว	ส่องดาว	7	บ้านหินสมัย				

บัญชีรายชื่อหมู่บ้าน ผรส. ที่กระทรวงมหาดไทยเห็นชอบให้มีได้

แบบยื่นยัน ผรส.1

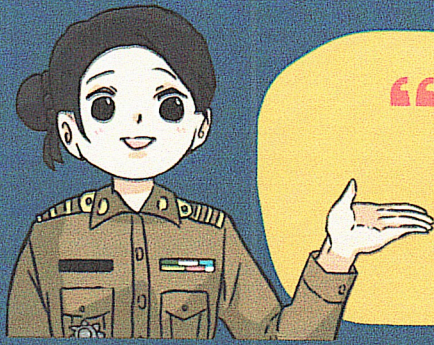
ลำดับ	จังหวัด	อำเภอ	ตำบล	หมู่ที่	ชื่อบ้าน	ไม่มีผู้ใหญ่บ้าน เนื่องจาก ห้ามตั้ง ตาม กม. เทศบาล	ยื่นยันอัตรา ผรส.		หมายเหตุ
							ต้องการ	ไม่ต้องการ	
356	สกลนคร	ส่องดาว	ส่องดาว	8	บ้านไทยเจริญ				
357	สกลนคร	อากาศอำนวย	ท่าก้อน	2	บ้านท่าควาย				
358	สกลนคร	อากาศอำนวย	ท่าก้อน	3	บ้านนาหวาย				
359	สกลนคร	อากาศอำนวย	ท่าก้อน	4	บ้านดอนแดง				
360	สกลนคร	อากาศอำนวย	ท่าก้อน	6	บ้านโพนก่อ				
361	สกลนคร	อากาศอำนวย	นาฮี	2	บ้านนาคะทาด				
362	สกลนคร	อากาศอำนวย	นาฮี	3	บ้านสงเขือ				
363	สกลนคร	อากาศอำนวย	นาฮี	5	บ้านมะมะเกลือ				
364	สกลนคร	อากาศอำนวย	นาฮี	6	บ้านโนนสมบูรณ				
365	สกลนคร	อากาศอำนวย	ชะหว้า	1	บ้านวังม่วง				
366	สกลนคร	อากาศอำนวย	ชะหว้า	4	บ้านเม่นน้อย				
367	สกลนคร	อากาศอำนวย	โพนงาม	3	บ้านดงเสียว				
368	สกลนคร	อากาศอำนวย	โพนงาม	4	บ้านท่าแร่				
369	สกลนคร	อากาศอำนวย	โพนงาม	5	บ้านดงสาร				
370	สกลนคร	อากาศอำนวย	โพนงาม	6	บ้านเสาวดี				
371	สกลนคร	อากาศอำนวย	โพนแพง	6	บ้านคิม				
372	สกลนคร	อากาศอำนวย	วาใหญ่	1	บ้านกุดจอกน้อย				
373	สกลนคร	อากาศอำนวย	วาใหญ่	4	บ้านกุดจอกใหญ่				
374	สกลนคร	อากาศอำนวย	วาใหญ่	7	บ้านข้าวเม็ง				
375	สกลนคร	อากาศอำนวย	สามัคคีพัฒนา	4	บ้านหนองคือ				
376	สกลนคร	อากาศอำนวย	สามัคคีพัฒนา	5	บ้านนาดอกไม้				
377	สกลนคร	อากาศอำนวย	อากาศ	7	บ้านเม่นใหญ่				
รวมจำนวน						377	0	0	



กระทรวงมหาดไทย



พิจารณาให้มีผู้ช่วยผู้ใหญ่บ้านฝ่ายรักษาความสงบ (ผรส.) เพิ่มเติม เพื่อเพิ่มประสิทธิภาพการบังคับใช้กฎหมาย และบำบัดทุกข์ บำรุงสุข ประชาชน



“ โดยสามารถพิจารณาแต่งตั้งจากหมู่บ้านที่ยังไม่มี ผรส. ทั้งหมู่บ้านที่กระทรวงมหาดไทยประกาศกำหนด เมื่อปี 2547 และหมู่บ้านที่ยังไม่ถูกกำหนด ”



โดยมีหลักเกณฑ์การพิจารณา และเงื่อนไขอย่างหนึ่งอย่างใด ดังต่อไปนี้

- » เป็นหมู่บ้านในพื้นที่ชายแดน
- » เป็นหมู่บ้านที่มีปัญหาด้านการรักษาความสงบเรียบร้อย
ปัญหาด้านทรัพยากรธรรมชาติ อาชญากรรม ยาเสพติด การลักลอบเข้าเมืองโดยผิดกฎหมาย
- » เป็นหมู่บ้านที่มีปัญหาชุมชนเมือง
มีสถานบริการ มีโรงงานอุตสาหกรรม มีถนนสายหลักซึ่งมีรถสัญจรจำนวนมาก มีหมู่บ้านจัดสรร คอนโดมีเนียม หอพัก
- » เป็นหมู่บ้านที่มีปัญหาด้านที่ตั้ง หรือภูมิประเทศ
อยู่ในถิ่นทุรกันดาร ภูเขาสูง สัญจรลำบาก หรือเป็นทางสัญจรขนส่งยาเสพติด สินค้าหนีภาษี อาวุธสงคราม หรือเป็นพื้นที่ประสบปัญหาภัยพิบัติ
- » เป็นหมู่บ้านที่มีปัญหาด้านประชากร
มีประชากรมากกว่า 1,000 คน หรือมากกว่า 250 ครัวเรือน หรือมีประชากรแฝงในหมู่บ้าน
- » ปัญหาหรือเหตุอื่น ๆ
เป็นสถานที่ท่องเที่ยว หรือมีปัญหาด้านช้างป่า หรือเหตุอื่นๆ

ทั้งนี้ ให้จังหวัดและอำเภอเสนอขอพิจารณาให้มี ผรส. และรายงานกระทรวงมหาดไทย ภายในวันที่ 31 มีนาคม 2568

