

ด่วนที่สุด

ที่ สน ๐๐๑๘.๑/ว ๑๐๗๖๗



ศาลากลางจังหวัดสกลนคร
ถนนศูนย์ราชการ สน ๔๗๐๐๐

๒๗

พฤษภาคม ๒๕๖๓

เรื่อง โครงการคัดเลือกหมู่บ้านเข้มแข็ง ตามแนวทาง แผ่นดินธรรม แผ่นดินทอง (หมู่บ้าน อยู่เย็น)
ประจำปี ๒๕๖๓

เรียน นายอำเภอเมืองสกลนคร พรรณานิคม นิคมน้ำอูน สว่างแดนดิน วานรนิวาส และเจริญศิลป์

อ้างถึง หนังสือจังหวัดสกลนคร ด่วนที่สุด ที่ สน ๐๐๑๘.๑/๑๐๒๑๓ ลงวันที่ ๑๙ พฤษภาคม ๒๕๖๓

สิ่งที่ส่งมาด้วย ๑. กำหนดการออกตรวจประเมินผลการดำเนินโครงการฯ ระดับจังหวัด จำนวน ๑ ฉบับ
๒. ขั้นตอนการเตรียมการรับการตรวจประเมินฯ จำนวน ๑ ฉบับ

ตามที่จังหวัดสกลนครแจ้งให้ดำเนินโครงการคัดเลือกหมู่บ้านเข้มแข็ง ตามแนวทาง แผ่นดินธรรม แผ่นดินทอง (หมู่บ้าน อยู่เย็น) ประจำปี ๒๕๖๓ ระดับตำบลและระดับอำเภอให้แล้วเสร็จ แล้วรายงานสรุปผลการคัดเลือกในระดับอำเภอ ให้จังหวัดทราบ นั้น

บัดนี้ ได้กำหนดแผนการออกตรวจผลงานตามโครงการฯ เพื่อพิจารณาคัดเลือกและตัดสินในระดับจังหวัด ดังนี้

๑. วันที่ ๙ มิถุนายน ๒๕๖๓

เวลา ๐๙.๓๐ น. - ๑๑.๐๐ น. บ้านดงสว่าง หมู่ที่ ๗ ตำบลนิคมน้ำอูน อำเภอนิคมน้ำอูน
เวลา ๑๓.๐๐ น. - ๑๔.๓๐ น. บ้านหนองครอง หมู่ที่ ๔ ตำบลเชิงชุม อำเภอพรรณานิคม
เวลา ๑๕.๓๐ น. - ๑๗.๐๐ น. บ้านท่าแร่ หมู่ที่ ๑ ตำบลท่าแร่ อำเภอเมืองสกลนคร
ณ ศาลาประชาคมหมู่บ้าน/สถานที่ตามความเหมาะสม

๒. วันที่ ๑๐ มิถุนายน ๒๕๖๓

เวลา ๐๙.๓๐ น. - ๑๑.๐๐ น. บ้านคอนศรี หมู่ที่ ๓ ตำบลคอนสวรรค์ อำเภอวานรนิวาส
เวลา ๑๓.๐๐ น. - ๑๔.๓๐ น. บ้านคำบอน หมู่ที่ ๔ ตำบลโคกศิลา อำเภอเจริญศิลป์
เวลา ๑๕.๓๐ น. - ๑๗.๐๐ น. บ้านนาเตียง หมู่ที่ ๓ ตำบลตาลเนิน อำเภอสว่างแดนดิน
ณ ศาลาประชาคมหมู่บ้าน/สถานที่ตามความเหมาะสม

จังหวัดสกลนคร จึงขอให้อำเภอแจ้งหมู่บ้านดังกล่าวเตรียมการเข้ารับการตรวจผลงานจาก คณะกรรมการฯ ระดับจังหวัด ตามวัน เวลา และสถานที่ดังกล่าว และยึดหลักการป้องกันโรคติดเชื้อไวรัส โควิด-๒๐๑๙ (COVID - 19) ทั้งนี้ มอบหมายให้ นายอดิสร โพธิ์สุ เจ้าพนักงานปกครองชำนาญการ หมายเลขโทรศัพท์ ๐๖-๓๙๐๑-๗๓๑๕ เป็นผู้ประสานงาน

จึงเรียนมาเพื่อทราบและพิจารณาดำเนินการต่อไป

ขอแสดงความนับถือ

ที่ทำการปกครองจังหวัด

กลุ่มงานปกครอง

โทร. ๐ ๔๒๗๑ ๑๔๖๑

โทรสาร ๐ ๔๒๗๑ ๖๖๓๗

(นายมนต์สิทธิ์ ไพศาลธนวัฒน์)

ผู้ว่าราชการจังหวัดสกลนคร

“อยู่สกล รักสกล ทำเพื่อสกลนคร”

กำหนดการ
ออกตรวจผลงานหมู่บ้านของคณะกรรมการตรวจประเมินผลงานและตัดสิน
ตามโครงการคัดเลือกหมู่บ้านเข้มแข็ง
ตามแนวทางแผ่นดินธรรม แผ่นดินทอง (หมู่บ้าน อยู่เย็น) ประจำปี ๒๕๖๓ ระดับจังหวัด
จังหวัดสกลนคร

วันที่ ๙ มิถุนายน ๒๕๖๓

เวลา ๐๘.๐๐ น.

เวลา ๐๙.๓๐ น.

เวลา ๐๙.๓๐ น. – ๑๑.๐๐ น.

เวลา ๑๑.๐๐ น. – ๑๒.๐๐ น.

เวลา ๑๓.๐๐ น.

เวลา ๑๓.๐๐ น. – ๑๔.๓๐ น.

เวลา ๑๕.๓๐ น.

เวลา ๑๕.๓๐ น. – ๑๗.๐๐ น.

เวลา ๑๗.๐๐ น.

คณะกรรมการฯ เดินทางออกจากศาลากลางจังหวัดสกลนคร
คณะกรรมการเดินทางถึง ศาลาประชาคม (โดยรถตู้ที่ทำการ
ปกครองจังหวัด) บ.ดงสว่าง ม.๗ ต.นิคมน้ำอูน อ.นิคมน้ำอูน

คณะกรรมการฯ ตรวจประเมินหมู่บ้าน

รับประทานอาหารเที่ยง

คณะกรรมการเดินทางถึง ศาลาประชาคม (โดยรถตู้ที่ทำการ
ปกครองจังหวัด) บ.หนองครอง ม. ๔ ต.เชิงชุม อ.พรรณานิคม

คณะกรรมการฯ ตรวจประเมินหมู่บ้าน

คณะกรรมการเดินทางถึง ศาลาประชาคม (โดยรถตู้ที่ทำการ
ปกครองจังหวัด) บ.ท่าแร่ ม.๑ ต.ท่าแร่ อ.เมืองสกลนคร

คณะกรรมการฯ ตรวจประเมินหมู่บ้าน

คณะกรรมการเดินทาง ทางกลับศาลากลางจังหวัดสกลนคร

วันที่ ๑๐ มิถุนายน ๒๕๖๓

เวลา ๐๘.๐๐ น.

เวลา ๐๙.๓๐ น.

เวลา ๐๙.๓๐ น. – ๑๑.๐๐ น.

เวลา ๑๑.๐๐ น. – ๑๒.๐๐ น.

เวลา ๑๓.๐๐ น.

เวลา ๑๓.๐๐ น. – ๑๔.๓๐ น.

เวลา ๑๕.๓๐ น.

๑๕.๓๐ น. – ๑๗.๐๐ น.

๑๗.๐๐ น.

คณะกรรมการฯ เดินทางออกจากศาลากลางจังหวัดสกลนคร
คณะกรรมการเดินทางถึง ศาลาประชาคม (โดยรถตู้ที่ทำการ
ปกครองจังหวัด) บ.คอนศรี ม.๓ ต.คอนสวรรค์ อ.วานรนิวาส

คณะกรรมการฯ ตรวจประเมินหมู่บ้าน

รับประทานอาหารเที่ยง

คณะกรรมการเดินทางถึง ศาลาประชาคม (โดยรถตู้ที่ทำการ
ปกครองจังหวัด) บ.คำบอน ม.๔ ต.โคกศิลา อ.เจริญศิลป์

คณะกรรมการฯ ตรวจประเมินหมู่บ้าน

คณะกรรมการเดินทางถึง ศาลาประชาคม (โดยรถตู้ที่ทำการ
ปกครองจังหวัด) บ.นาเตียง ม. ๓ ต.ตาลเนิน อ.สว่างแดนดิน

คณะกรรมการฯ ตรวจประเมินหมู่บ้าน

คณะกรรมการเดินทาง ทางกลับศาลากลางจังหวัดสกลนคร

หมายเหตุ กำหนดการอาจเปลี่ยนแปลงได้ตามความเหมาะสม

ขั้นตอนการเตรียมการและวิธีการรับการตรวจประเมินผลงาน
ตามโครงการคัดเลือกหมู่บ้านเข้มแข็ง
ตามแนวทางแผ่นดินธรรม แผ่นดินทอง (หมู่บ้าน อยู่เย็น) ประจำปี ๒๕๖๓ (ระดับจังหวัด)
จังหวัดสกลนคร

การดำเนินการประเมิน

ขั้นตอนที่ ๑ นายอำเภอหรือผู้แทนกล่าวต้อนรับ/แนะนำหัวหน้าส่วนราชการ/

ประธานคณะกรรมการหมู่บ้าน (กม.) กล่าวแนะนำหัวหน้าฝ่าย (กม.) (๕ นาที)

ขั้นตอนที่ ๒ ประธานคณะกรรมการฯ ระดับจังหวัด กล่าววัตถุประสงค์ของโครงการฯ /หลักเกณฑ์และ
แนวทางในการคัดเลือกหมู่บ้านเข้มแข็งฯ /หลักเกณฑ์การให้คะแนน/แนะนำคณะกรรมการฯ
ระดับจังหวัด (ประมาณ ๑๐ นาที)

ขั้นตอนที่ ๓ ปช.กรรมการหมู่บ้าน นำเสนอผลงาน (ประมาณ ๒๕ นาที)

ขั้นตอนที่ ๔ คณะกรรมการฯ ระดับจังหวัด ชักถาม สัมภาษณ์ เพื่อประเมินผลงาน (ประมาณ ๔๐ นาที)

ขั้นตอนที่ ๕ เยี่ยมชมนิทรรศการ/ผลงาน (ประมาณ ๑๐ นาที) (ถ้ามี)

ข้อเน้นย้ำในการตรวจประเมิน

๑.ผู้เข้าร่วมประกอบด้วย

๑.๑ นายอำเภอหรือผู้แทน หัวหน้าส่วนราชการ (ถ้ามี) อาทิ พัฒนาการอำเภอ ท้องถิ่นอำเภอ เกษตรอำเภอ
ผอ.รพ.สต. ผอ.สถานศึกษา นายก อบต. เป็นต้น

๑.๒ ประธานคณะกรรมการหมู่บ้าน/ประธานกรรมการกลางหมู่บ้าน อพป. หัวหน้าฝ่ายแต่ละฝ่ายของ
คณะกรรมการหมู่บ้าน (กม.)

ทั้งนี้ ผู้เข้าร่วมซึ่งรวมกรรมการระดับจังหวัด ทั้ง ๑๑ คน แล้วไม่เกิน ๕๐ คน

๒.งดนำประชาชนหรือนักเรียนหรือมวลชนที่ไม่เกี่ยวข้องมาให้การต้อนรับ

๓.งดการจัดตั้งแถวและการแสดงต้อนรับ

๔.การจัดสถานที่คำนึงถึงการป้องกันโรคติดเชื้อไวรัสโคโรนา 2019 (COVID - 19) โดยเว้นระยะห่างระหว่าง
บุคคลอย่างน้อย ๑ เมตร

๕.ให้มีมาตรการในการป้องกันการแพร่ระบาดของโรคติดเชื้อไวรัสโคโรนา 2019 (COVID - 19) เช่น ตรวจวัด
อุณหภูมิร่างกาย การสวมหน้ากากอนามัย หรือหน้ากากผ้า เป็นต้น

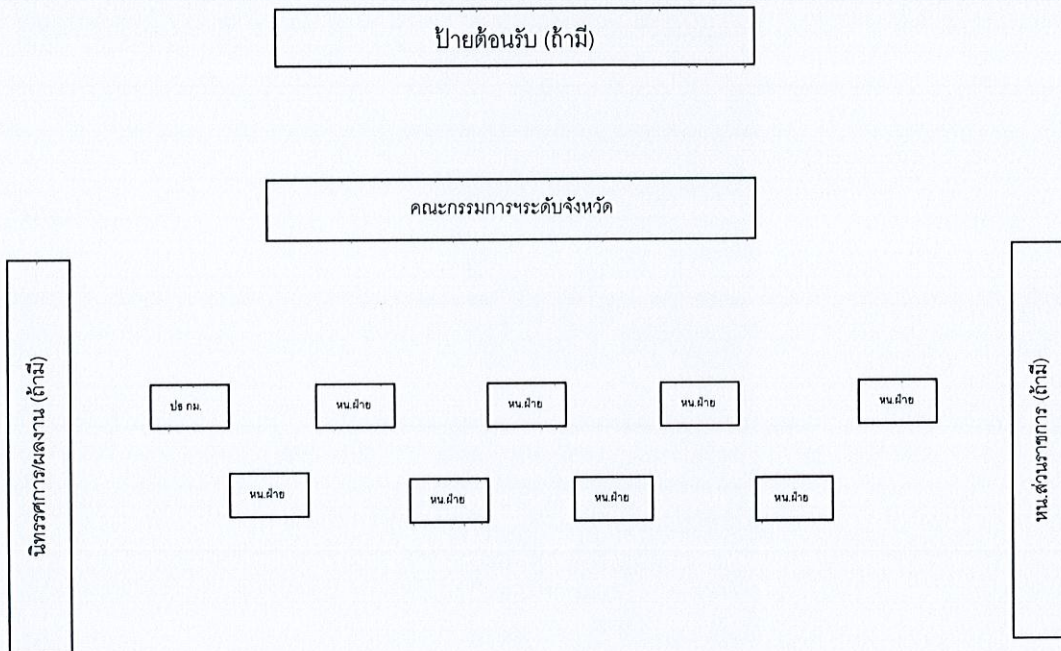
สถานที่

ศาลาประชาคมหมู่บ้าน/สถานที่ที่เหมาะสม

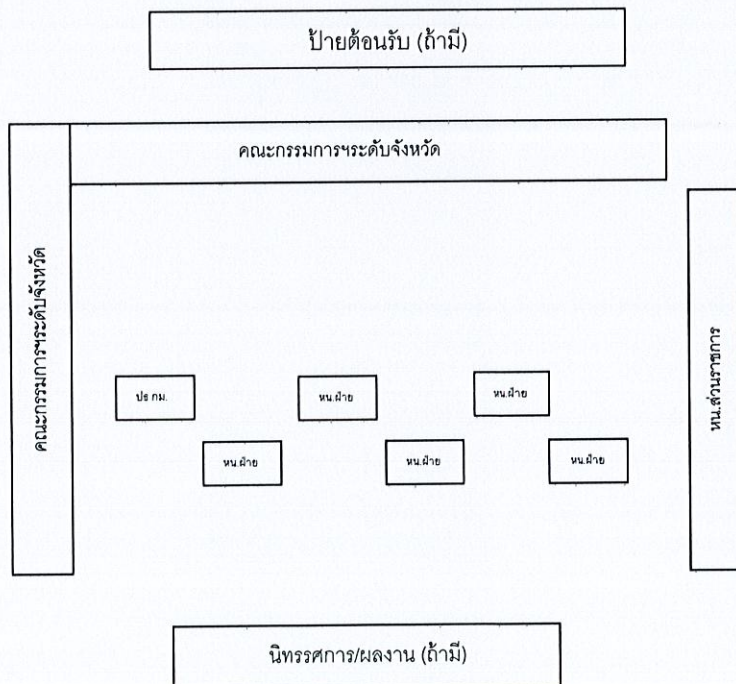
/ตัวอย่างแผนผัง ...

“อยู่สกล รักสกล ทำเพื่อสกลนคร”

ตัวอย่างแผนผังการจัดสถานที่
(รูปแบบที่ ๑)



(รูปแบบที่ ๒)



“อยู่สกล รักสกล ทำเพื่อสกลนคร”