



ที่ สน ๐๐๑๘.๑/๒๓๖๕

ศาลากลางจังหวัดสกลนคร
ถนนศูนย์ราชการ สน ๔๗๐๐๐

๒๓ มกราคม ๒๕๖๕

เรื่อง การให้บริการหนังสือรับรองการหักภาษี ณ ที่จ่าย ผ่านระบบฐานข้อมูลสารสนเทศการบริหารบุคคล (DPIS)
เรียน นายอำเภอ ทุกอำเภอ

สิ่งที่ส่งมาด้วย สำเนาหนังสือกรมการปกครอง ที่ มท ๐๓๐๒.๔/ว ๑๗๕๐
ลงวันที่ ๒๑ มกราคม ๒๕๖๕

จำนวน ๑ ชุด

ด้วยจังหวัดสกลนคร ได้รับแจ้งจากกรมการปกครองว่า ตามที่ พระราชบัญญัติให้ใช้บทบัญญัติแห่งประมวลรัษฎากร พุทธศักราช ๒๕๔๑ มาตรา ๕๐ ทวิ (๒) กำหนดให้ผู้มีหน้าที่หักภาษี ณ ที่จ่าย ออกหนังสือรับรองการหักภาษี ณ ที่จ่ายที่ได้หักไว้แล้วในปีภาษีให้แก่ผู้ถูกหักภาษี ณ ที่จ่าย ภายในวันที่ ๑๕ กุมภาพันธ์ของปีถัดจากปีภาษี เพื่อใช้เป็นหลักฐานประกอบการยื่นภาษีเงินได้บุคคลธรรมดาประจำปี ภายในวันที่ ๓๑ มีนาคม ของปีถัดจากปีภาษี นั้น

จังหวัดสกลนครพิจารณาแล้วเห็นว่า เพื่อให้การดำเนินการดังกล่าวเป็นไปด้วยความเรียบร้อย จึงขอให้อำเภอดำเนินการประชาสัมพันธ์ช่องทางให้บริการหนังสือรับรองการหักภาษี ณ ที่จ่าย ในรูปแบบอิเล็กทรอนิกส์ ให้แก่บุคลากรในสังกัดสามารถเข้าไปตรวจสอบและจัดพิมพ์หนังสือดังกล่าวได้ด้วยตนเอง รายละเอียดปรากฏตามสิ่งที่ส่งมาด้วย

จึงเรียนมาเพื่อพิจารณาดำเนินการต่อไป

ขอแสดงความนับถือ

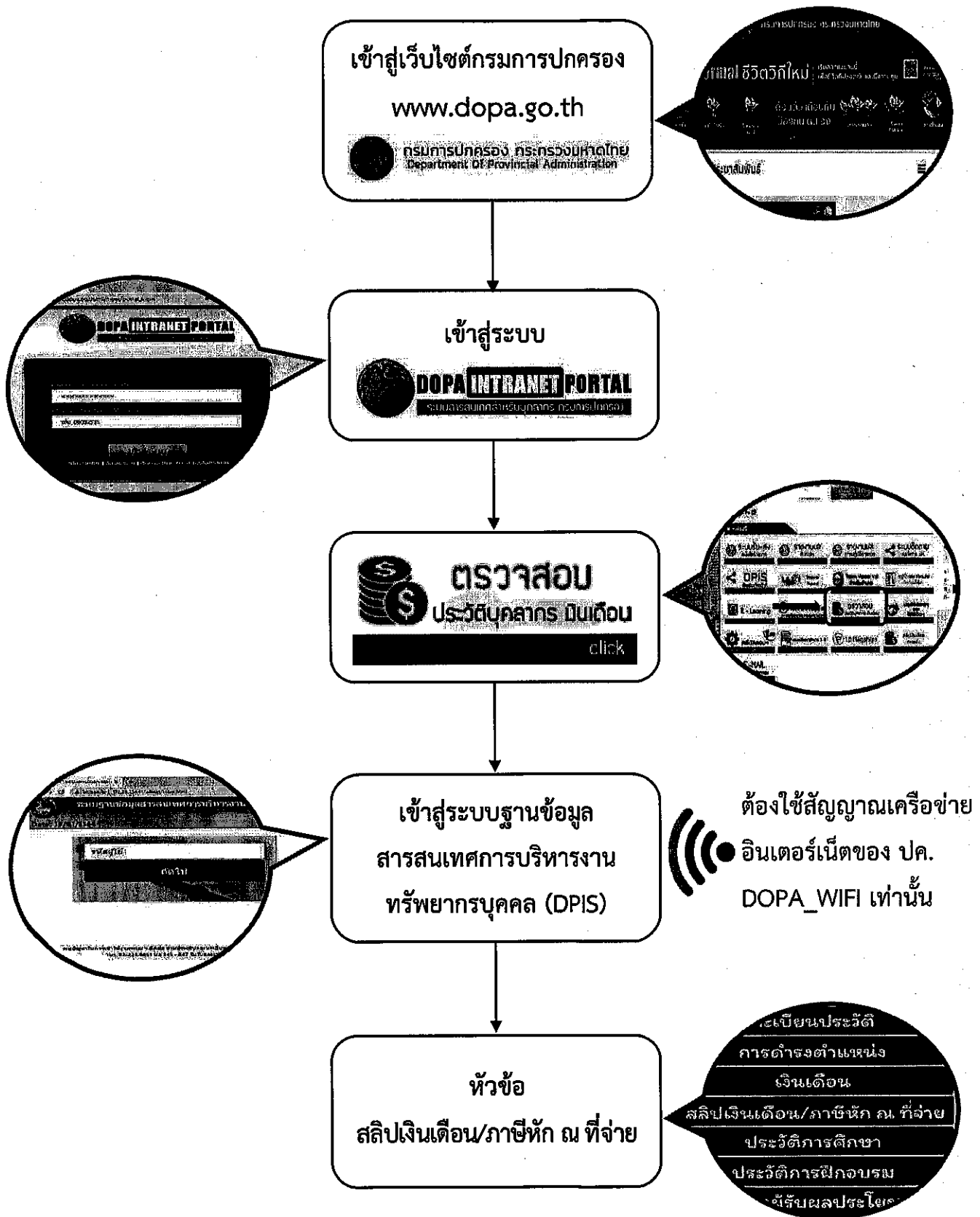
(นายพิสิษฐ์ แร่ทอง)

ปลัดจังหวัดสกลนคร ปฏิบัติราชการแทน
ผู้ว่าราชการจังหวัดสกลนคร

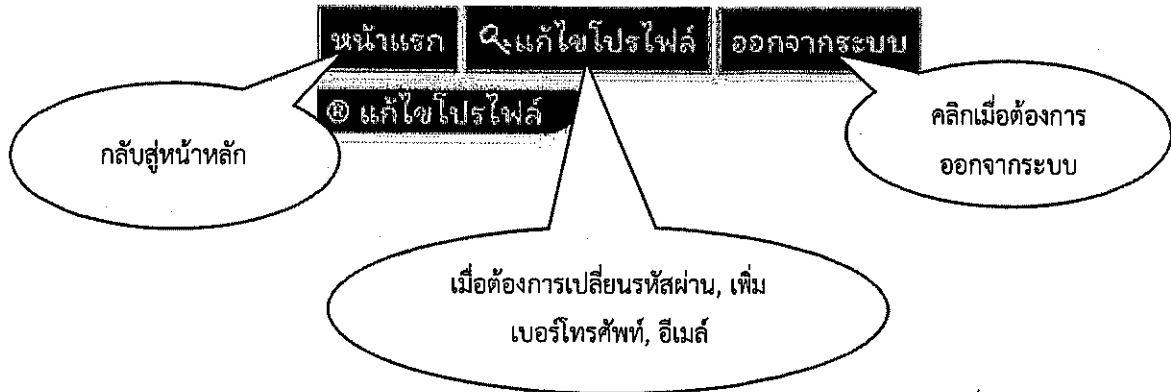
ที่ทำการปกครองจังหวัด
กลุ่มงานปกครอง
โทร. ๐-๔๒๗๑-๑๔๖๑

“อยู่สกล รักสกล ทำเพื่อสกลนคร”

คู่มือการใช้งานระบบฐานข้อมูลสารสนเทศการบริหารงานทรัพยากรบุคคล



๓. เมนูแก้ไขโปรไฟล์ ท่านสามารถ แก้ไขรหัสผ่าน อีเมล และ เบอร์โทรศัพท์ ได้ที่หน้าจอนี้



The screenshot shows a web form for editing a user profile. The form is titled 'ระบบฐานข้อมูลสารสนเทศการบริหารงานทรัพยากรบุคคล' (Human Resource Information System). It contains the following fields:

- รหัสผู้ใช้ (User ID): 1101400245936
- ชื่อ (Name): [Text input field]
- นามสกุล (Surname): [Text input field]
- ตำแหน่ง (Position): [Text input field]
- อีเมล (Email): pokcong@dopa.co.th
- เบอร์โทร (Phone Number): [Text input field]
- เบอร์โทร (Phone Number): [Text input field]
- เบอร์โทร (Phone Number): [Text input field]
- เบอร์โทร (Phone Number): [Text input field]

At the bottom of the form, there is a checkbox labeled 'แสดงรหัสผ่าน' (Show password) and a 'บันทึก' (Save) button.

๔. แถบเมนู สำหรับเลือกแสดงข้อมูลประวัติในส่วนต่างๆ ดังนี้

ทะเบียนประวัติ
การดำรงตำแหน่ง
เงินเดือน
สลิปเงินเดือน/ภาษีหัก ณ ที่จ่าย
ประวัติการศึกษา
ประวัติการฝึกอบรม
ทายาทผู้รับผลประโยชน์
เครื่องราชอิสริยาภรณ์
ครอบครัว

- ทะเบียนประวัติ → แสดงข้อมูลปัจจุบัน
- การดำรงตำแหน่ง → แสดงประวัติการดำรงตำแหน่ง
- เงินเดือน → ประวัติการเลื่อนเงินเดือน
- สลิปเงินเดือน/ภาษีหัก ณ ที่จ่าย → พิมพ์สลิปเงินเดือน/หนังสือรับรองการหักภาษี ณ ที่จ่าย
- ประวัติการศึกษา → ประวัติการศึกษา
- ประวัติการฝึกอบรม → ประวัติการฝึกอบรมที่ส่งให้ทาง กจ. เพิ่มในทะเบียนประวัติ
- ทายาทผู้รับผลประโยชน์ → ข้อมูลผู้รับบำเหน็จตกทอดและเงินช่วยกรณีถึงแก่ความตาย
- เครื่องราชอิสริยาภรณ์ → ข้อมูลประวัติการรับเครื่องราชอิสริยาภรณ์
- ครอบครัว → ข้อมูลบิดา มารดา คู่สมรส บุตรที่มีการส่งให้ กจ. เพิ่มในทะเบียนประวัติ

หมายเหตุ

**ประวัติการฝึกอบรม ถ้าเป็นการอบรมโดยสำนัก/กอง ภายในกรมการปกครอง ทางเจ้าของโครงการฝึกอบรมจะส่งรายชื่อให้ทาง กจ. บันทึกในระบบฯ โดยท่านไม่ต้องส่งเอกสารมาให้ทาง กจ. แต่อย่างไร

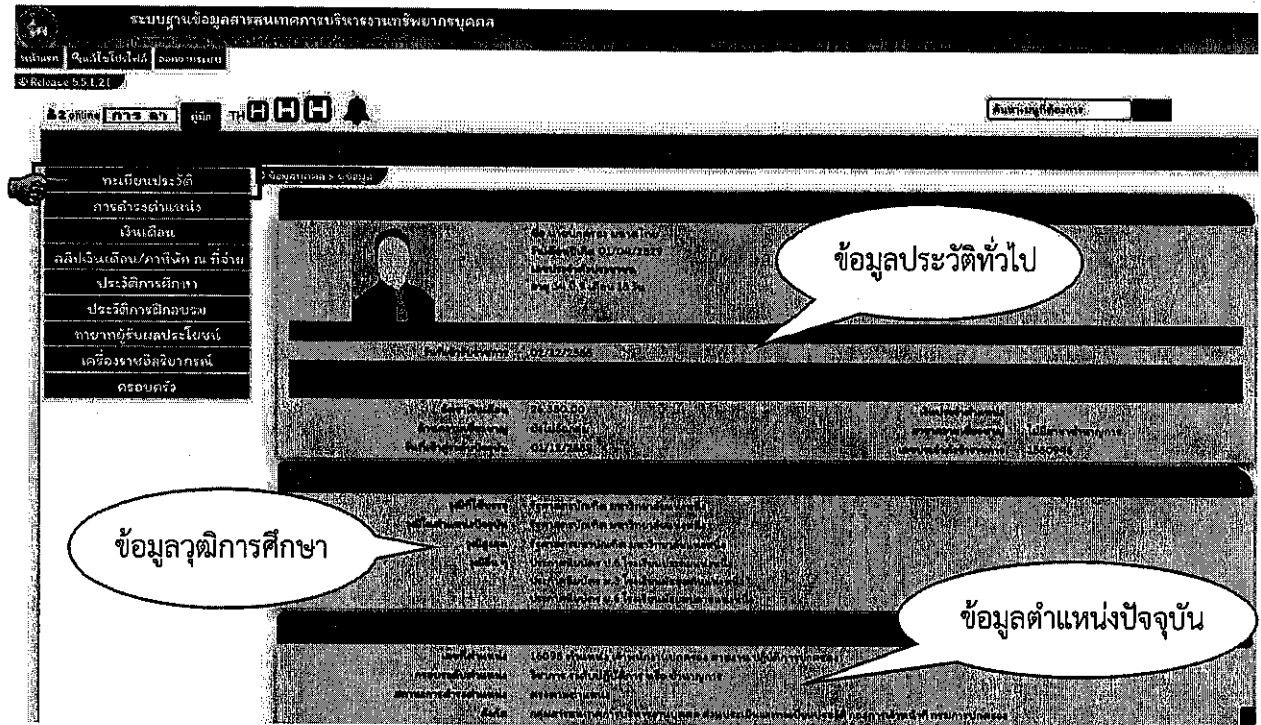
**ทายาทผู้รับผลประโยชน์ หากไม่มีข้อมูล ไม่ต้องดำเนินการใด ๆ เนื่องจาก กจ. อยู่ระหว่างดำเนินการสแกนเอกสารเกี่ยวกับทายาทผู้รับผลประโยชน์ เพื่อจัดเก็บลงในระบบฯ

**เครื่องราชอิสริยาภรณ์ หากพบข้อสงสัย สามารถติดต่อสอบถามได้ที่ งานเครื่องราชอิสริยาภรณ์ สส.ปค. ๐๒-๒๒๖๒๘๑๐

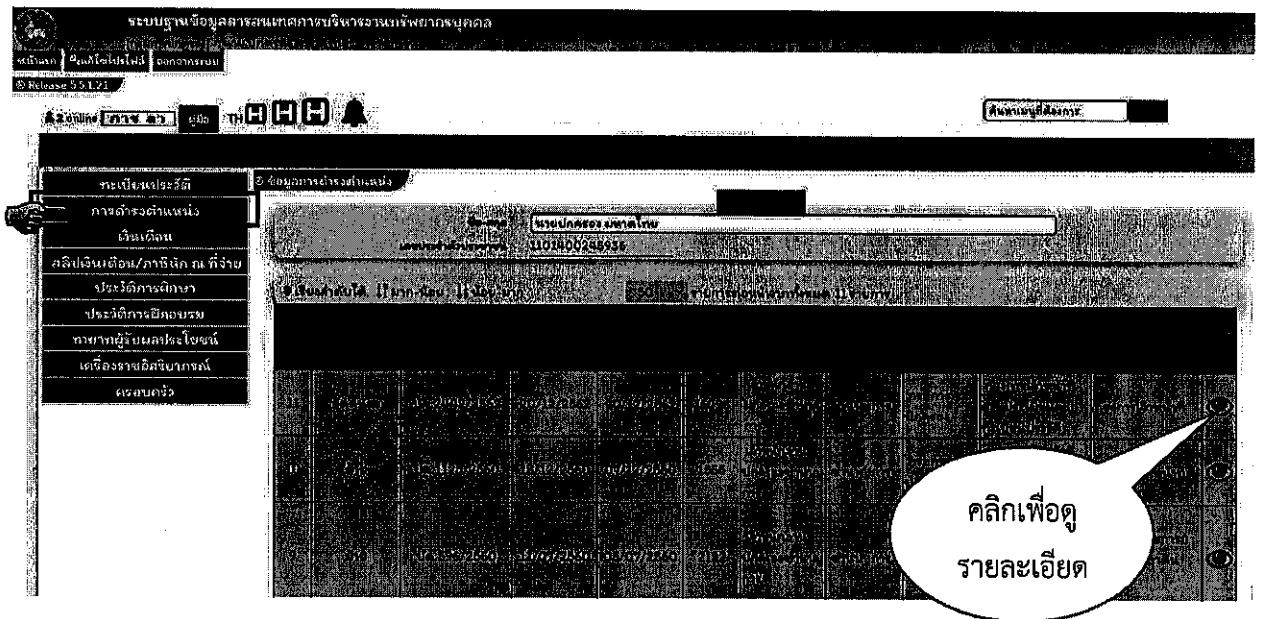
**ครอบครัว เป็นข้อมูลที่เคยแจ้งไว้ตั้งแต่ครั้งบรรจุเข้ารับราชการ หากมีการเพิ่มเติม ปรับปรุงรายการใด ท่านต้องทำหนังสือพร้อมแนบหลักฐานที่เกี่ยวข้องและรับรองสำเนาทุกฉบับส่งถึง กจ. เพื่อปรับปรุงข้อมูลดังกล่าว

*****ทุกรายการหากไม่พบเอกสารแนบ ไม่ต้องดำเนินการใด ๆ เนื่องจาก กจ. อยู่ระหว่างดำเนินการสแกนเอกสารเพื่อจัดเก็บลงในระบบฯ*****

๕. ทะเบียนประวัติ แสดงข้อมูลปัจจุบันของท่าน



๖. การดำรงตำแหน่ง แสดงประวัติการดำรงตำแหน่งทั้งหมดของท่าน



๗. เงินเดือน แสดงประวัติการรับเงินเดือน ค่าตอบแทนพิเศษ เงินเพิ่มต่างๆ

ซ่อน/แสดง
รายละเอียด

พิมพ์หนังสือแจ้งผล
การเลื่อนเงินเดือน

คลิกเพื่อดู
รายละเอียด

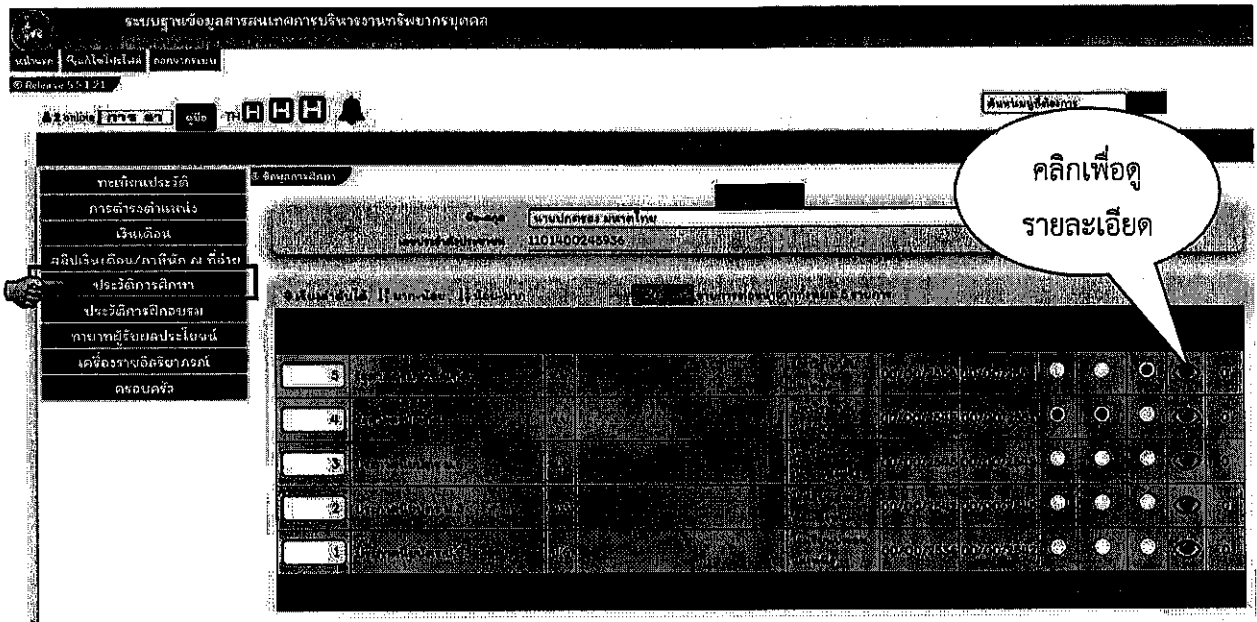
๘. สลิปเงินเดือน/ภาษีหัก ณ ที่จ่าย พิมพ์สลิปเงินเดือน/หนังสือรับรองการหักภาษี ณ ที่จ่าย

ซ่อน/แสดง
รายละเอียด

พิมพ์สลิปเงินเดือน

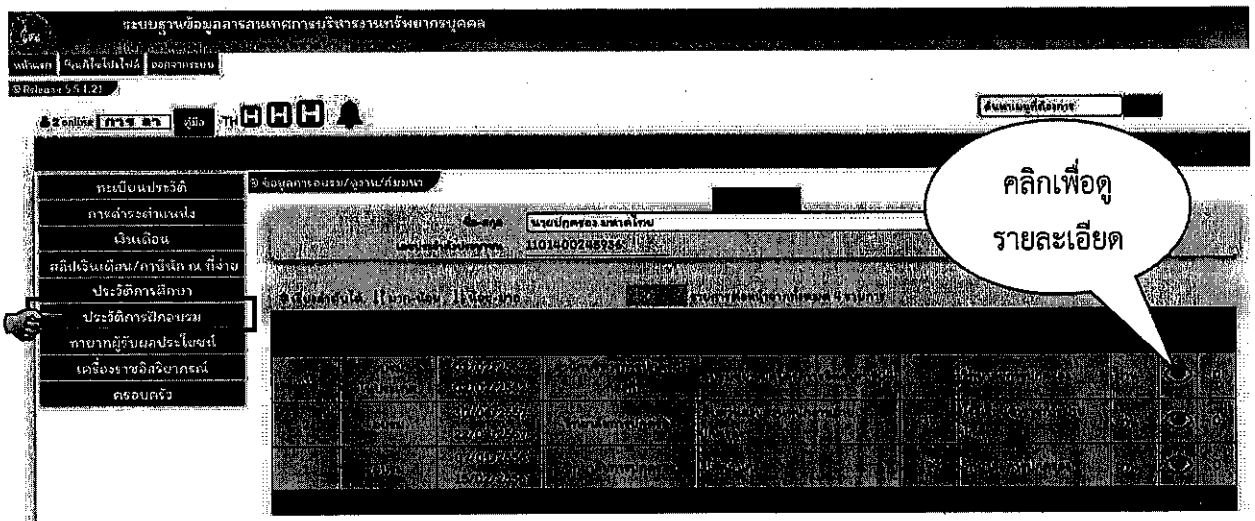
พิมพ์หนังสือรับรอง
การหักภาษี ณ ที่จ่าย

๙. ประวัติการศึกษา ประวัติการศึกษา



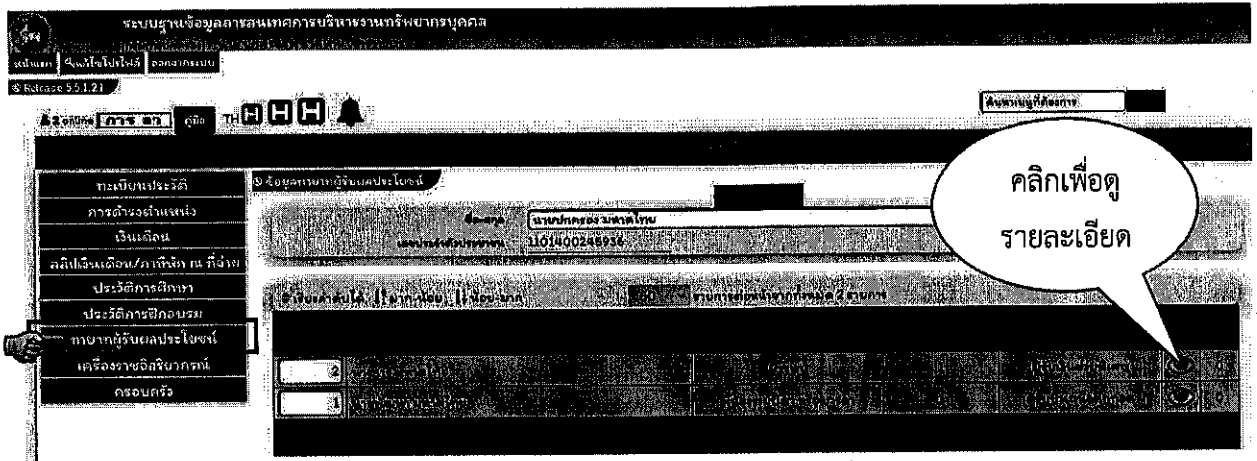
**การศึกษา เป็นข้อมูลที่เคยแจ้งไว้ตั้งแต่ครั้งบรรจุเข้ารับราชการ หากมีการเพิ่มเติม ปรับปรุงรายการใด ท่านต้องทำหนังสือพร้อมแนบหลักฐานที่เกี่ยวข้องและรับรองสำเนาทุกฉบับส่งถึง กจ. เพื่อปรับปรุงข้อมูลดังกล่าว

๑๐. ประวัติการฝึกอบรม ประวัติการฝึกอบรมที่ส่งให้ทาง กจ. เพิ่มในทะเบียนประวัติ



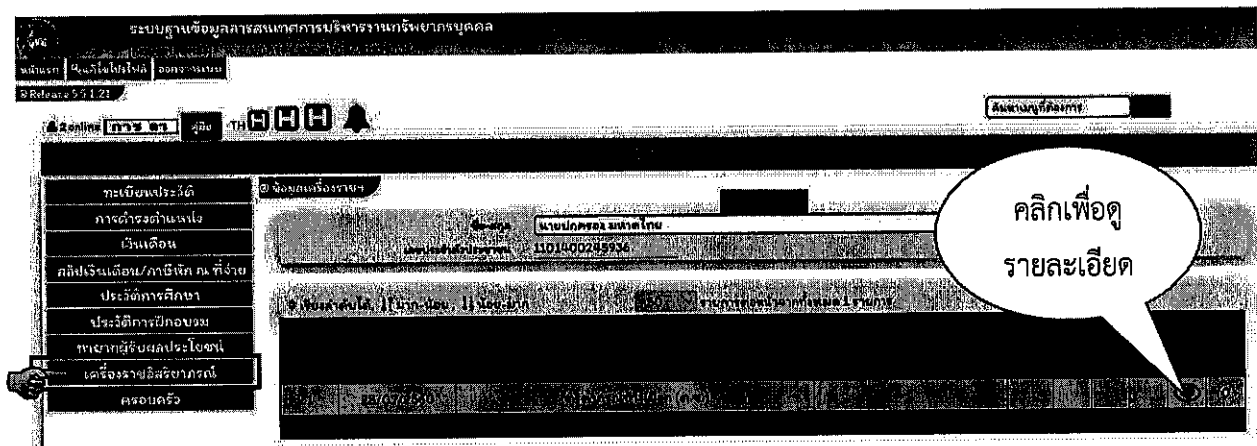
**ประวัติการฝึกอบรม ถ้าเป็นการอบรมโดยสำนัก/กอง ภายในกรมการปกครอง ทางเจ้าของโครงการฝึกอบรมจะส่งรายชื่อให้ทาง กจ. บันทึกในระบบฯ โดยท่านไม่ต้องส่งเอกสารมาให้ทาง กจ. แต่อย่างไร

๑๑. ทายาทผู้รับผลประโยชน์ ข้อมูลผู้รับบำเหน็จตกทอดและเงินช่วยกรณีถึงแก่ความตาย



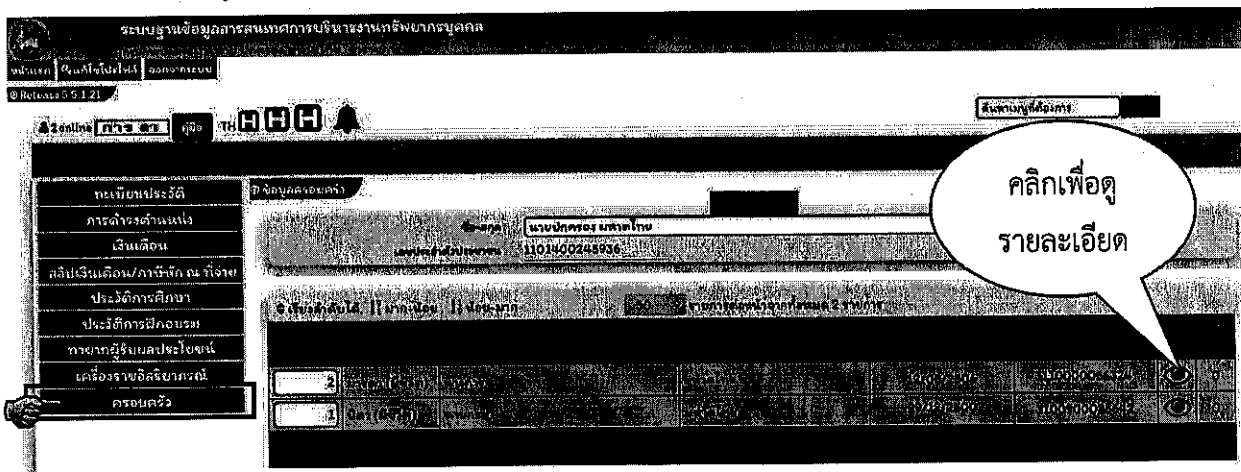
**ทายาทผู้รับผลประโยชน์ หากไม่มีข้อมูล ไม่ต้องดำเนินการใด ๆ เนื่องจาก กจ. อยู่ระหว่างดำเนินการ สแกนเอกสารเกี่ยวกับทายาทผู้รับผลประโยชน์ เพื่อจัดเก็บลงในระบบฯ

๑๒. เครื่องราชอิสริยาภรณ์ ข้อมูลประวัติการรับเครื่องราชอิสริยาภรณ์



**เครื่องราชอิสริยาภรณ์ หากพบข้อสงสัย สามารถติดต่อสอบถามได้ที่ งานเครื่องราชอิสริยาภรณ์ สล.ปค. ๐๒-๒๒๖๒๘๑๐

๑๓. ครอบครัว ข้อมูลบิดา มารดา คู่สมรส บุตรที่มีการสงให้ กจ. เพิ่มในทะเบียนประวัติ



**ครอบครัว เป็นข้อมูลที่เคยแจ้งไว้ตั้งแต่ครั้งบรรจุเข้ารับราชการ หากมีการเพิ่มเติม ปรับปรุงรายการใด ท่านต้องทำหนังสือพร้อมแนบหลักฐานที่เกี่ยวข้องและรับรองสำเนาทุกฉบับส่งถึง กจ. เพื่อปรับปรุงข้อมูลดังกล่าว